

Gebrauchsinformation, bitte sorgfältig lesen und beachten.



ImmunPRO Nasenpflegespray



Was ist ImmunPRO Nasenpflegespray und wie ist es zusammengesetzt?

ImmunPRO Nasenpflegespray ist eine aus natürlichem **Meerwasser** des Atlantiks hergestellte wässrige isotonische Lösung mit Zusatz von pflegendem **Dexpanthenol**, zum Einsprühen in die Nase.

Weiterhin ist neben **hochgereinigtem Wasser** noch **Kaliumdihydrogenphosphat** enthalten, das dazu dient, einen physiologischen pH-Wert in der Lösung zu erzielen.

ImmunPRO Nasenpflegespray ist frei von Farb-, Duft- und Konservierungsstoffen und dadurch besonders gut verträglich.

Wofür wird ImmunPRO Nasenpflegespray angewendet?

ImmunPRO Nasenpflegespray wird angewendet zur Befeuchtung, Reinigung, Pflege und zum Schutz beanspruchter Nasenschleimhaut, z. B.:

- zur feuchtigkeitsspendenden Pflege von gereizter Nasenschleimhaut, auch als unterstützende Maßnahme bei Schnupfen- oder Heuschnupfenbeschwerden
- zum Anfeuchten der Nasenschleimhaut bei trockener Luft in beheizten oder klimatisierten Räumen wie auch im Flugzeug
- zur Reinigung der gereizten Nase bei erhöhter Luftbelastung, beispielsweise verursacht durch Abgase, Rauch, Pollen oder Staub
- zum Lösen von Verkrustungen.

Wie wirkt ImmunPRO Nasenpflegespray?

ImmunPRO Nasenpflegespray enthält natürliches Meerwasser aus dem Atlantik. In einem speziellen Aufbreitungsprozess wird die Konzentration der darin gelösten Mineralsalze auf ein für den menschlichen Körper optimales Niveau eingestellt und dem Salzgehalt des Sekretes der Nasenschleimhautzellen angepasst. Dabei bleiben die im Meerwasser gelösten wertvollen Mineralstoffe wie Magnesium und Calcium erhalten. Das enthaltene natürliche Meerwasser reinigt und befeuchtet sanft die verstopfte und trockene Nase.

Wertvolles Dexpanthenol mit seinen feuchtigkeitsspendenden Eigenschaften überzieht als hauchdünner Film die Nasenschleimhaut, verlängert und verstärkt die Wirkung des Meerwassers und spendet zusätzlich Schutz und Pflege. Dexpanthenol bindet die Feuchtigkeit auf der Oberfläche der Nasenschleimhaut und unterstützt so deren Heilung. Die empfindliche Nasenschleimhaut kann sich nun leichter erholen. Dadurch wird ihre natürliche Schutzfunktion schneller wieder hergestellt.

Bei Schnupfen verflüssigt ImmunPRO Nasenpflegespray den abgesonderten Schleim, der dann leichter abfließen kann. Verkrustungen werden gelöst. Die Nase wird schonend gereinigt, ohne der empfindlichen Schleimhaut Flüssigkeit zu entziehen. Die Atmung durch die Nase wird erleichtert.

Durch Pflege und Schutz der empfindlichen Nase lindert ImmunPRO Nasenpflegespray nachhaltig die Beschwerden bei trockener, beanspruchter und verstopfter Nase und verbessert das Wohlbefinden.

Warum ist es wichtig, die Nase zu befeuchten und zu reinigen?

Die Nase dient als Filter für die Atemluft und schützt den Körper so vor schädlichen Einflüssen. Durch Bakterien oder Viren hervorgerufene Infektionen, ungünstiges Klima oder Heizungsluft, Arzneimittelnebenwirkungen oder hoher Staubgehalt in der Luft vermindern oft durch Austrocknung und Schädigung der empfindlichen Nasenschleimhaut deren natürliche Funktionsfähigkeit. Auch ältere Menschen leiden häufig an einem Feuchtigkeitsverlust der Nasenschleimhaut.

Nur eine intakte, ständig feuchte Nasenschleimhaut besitzt die beste Abwehrkraft.

Daher ist es wichtig, ein Dexpanthenol enthaltendes Meerwasser-Nasenspray zu verwenden, das die Nasenschleimhaut lang anhaltend befeuchtet, sanft pflegt und gut vor dem Austrocknen schützt, Borkenbildung verhindert und dabei die natürliche Funktion der Nasenschleimhaut nicht behindert.

Was müssen Sie bei der Anwendung von ImmunPRO Nasenpflegespray beachten?

ImmunPRO Nasenpflegespray ist sehr gut verträglich und führt nicht zur Gewöhnung. Es sind keine besonderen Vorsichtsmaßnahmen bei der Anwendung zu beachten. Wenn Ihnen jedoch bekannt ist, dass Sie gegen einen der Inhaltsstoffe überempfindlich sind, dürfen Sie das Nasenspray nicht anwenden.

Ebenso sollten Sie nach Operationen oder Verletzungen der Nase erst ärztlichen Rat einholen, bevor Sie ImmunPRO Nasenpflegespray anwenden.

Es gibt keine Hinweise auf ein Risiko für die Anwendung während Schwangerschaft und Stillzeit.

Sie sollten ImmunPRO Nasenpflegespray nicht zum gleichen Zeitpunkt mit einem anderen Nasenspray (z.B. eines mit schleimhautabschwellender Wirkung) anwenden, damit sich die Wirkungen der Sprays nicht gegenseitig beeinflussen.

Die Sprayflasche sollte aus hygienischen Gründen zur Vermeidung der Übertragung von Erkrankungen nur von einer Person benutzt werden.

Hinweis:

ImmunPRO Nasenpflegespray wird ohne Konservierungsmittel hergestellt und in eine Flasche mit speziellem Sprühsystem abgefüllt. Bitte versuchen Sie nicht, das Sprühsystem von der Flasche zu trennen.

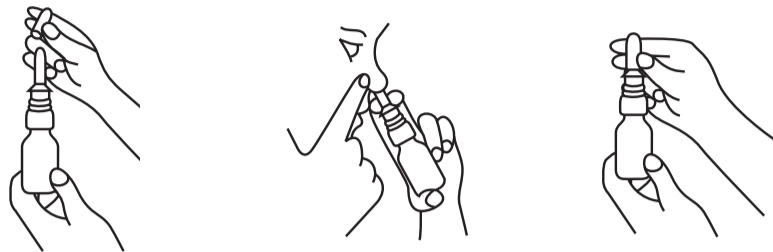
Wenn die Flasche oder das Sprühsystem nicht intakt sind, dürfen Sie das Nasenspray nicht mehr verwenden.

In welcher Dosis und wie oft sollte ImmunPRO Nasenpflegespray angewendet werden?

Je nach Bedarf mehrmals täglich bis zum Abklingen der Beschwerden erhalten
Kinder ab 2 Jahren und Erwachsene 1 bis 2 Sprühstöße je Nasenloch,
Säuglinge und Kleinkinder bis 2 Jahre 1 Sprühstoß je Nasenloch.

Wie sollten Sie ImmunPRO Nasenpflegespray anwenden?

Vor der **ersten** Anwendung der Sprayflasche betätigen Sie bitte bei abgenommener Schutzkappe den Spraymechanismus mehrmals, bis der erste Sprühstoß erfolgt. Danach ist die Pumpe für alle weiteren Anwendungen sofort betriebsbereit.



1. Entfernen Sie die blaue Schutzkappe.

2. Kopf leicht vorbeugen. Ein Nasenloch mit dem Finger schließen. Flasche senkrecht halten. Den Sprühkopf mit der Öffnung in das offene Nasenloch einführen, durch die Nase einatmen und gleichzeitig mit dem Daumen fest gegen den Flaschenboden drücken. Sprühen Sie ein- bis zweimal. Diesen Vorgang in dem anderen Nasenloch wiederholen.

3. Nach Gebrauch das Nasenrohr aus hygienischen Gründen sorgfältig trocken abwischen und mit der Schutzkappe abdecken.

Die entnehmbare Füllmenge beträgt mindestens 20 ml. Damit diese 20 ml sicher entnommen werden können, ist die tatsächliche (technische) Füllmenge aus Konstruktionsgründen jedoch größer.

Wie lange können Sie ImmunPRO Nasenpflegespray anwenden?

Sie können ImmunPRO Nasenpflegespray bis zum Abklingen der Beschwerden über längere Zeit anwenden.

Bei anhaltenden oder wiederkehrenden Beschwerden suchen Sie bitte ärztlichen Rat.

Bei weiteren Fragen zur Anwendung wenden Sie sich bitte an Ihren Arzt oder Apotheker.

Wie lange ist ImmunPRO Nasenpflegespray haltbar?



Sie dürfen ImmunPRO Nasenpflegespray nach dem Ablauf des Verfallsdatums nicht mehr verwenden. Sie finden das Verfallsdatum auf dem Flaschenetikett und der Faltschachtel. Dabei bezieht sich die Angabe auf den letzten Tag des Monats.

Nach Anbruch der Flasche darf ImmunPRO Nasenpflegespray nicht länger als 6 Monate angewendet werden.

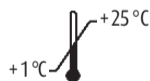


Die Sprayflaschen, auch wenn sie nicht vollständig aufgebraucht sind, können mit dem Hausmüll entsorgt werden.

Wie ist ImmunPRO Nasenpflegespray aufzubewahren?

Für Kinder unzugänglich aufbewahren.

Nicht unter 1 °C und nicht über 25 °C aufbewahren.



Company Address

Hersteller:
mibe GmbH Arzneimittel
Münchener Str. 15
06796 Brehna
Tel.: +49 34954/247-0
Fax: +49 34954/247-100



Ein Produkt der HÜBNER-Gruppe

Vertrieb:
ANTON HÜBNER GmbH & Co. KG
D-79236 Ehrenkirchen
www.huebner-vital.de

CE 0483

Stand der Information

April 2013

GI02090-03
Code 3268